

# الفن وقضايا المجتمع

كيف يعكس الفن نبض الحياة وتحدياتها؟





هل تعتقد أن الفنان  
يجب أن يكون مجرد  
مُحاكٍ للواقع، أم مُعبِّر  
عنه ومُضيف له؟

ما هي المُحاكاة؟

# المحاكاة في الفن

النقل الحرفي والأمين لموضوعات التجربة المراد تمثيلها، وما يكشف عنه العمل الفني يشبه ذلك النموذج الموجود خارج العمل الفني، فالعمل الفني هنا يحاكي الموضوع. فمثلاً الصورة الشخصية "تحاكي" الشخص الذي تصوره، فأى شخص على علاقة شخصية معه سيتعرف إليه ويعرفه من خلال مشاهدته للعمل، وهكذا..

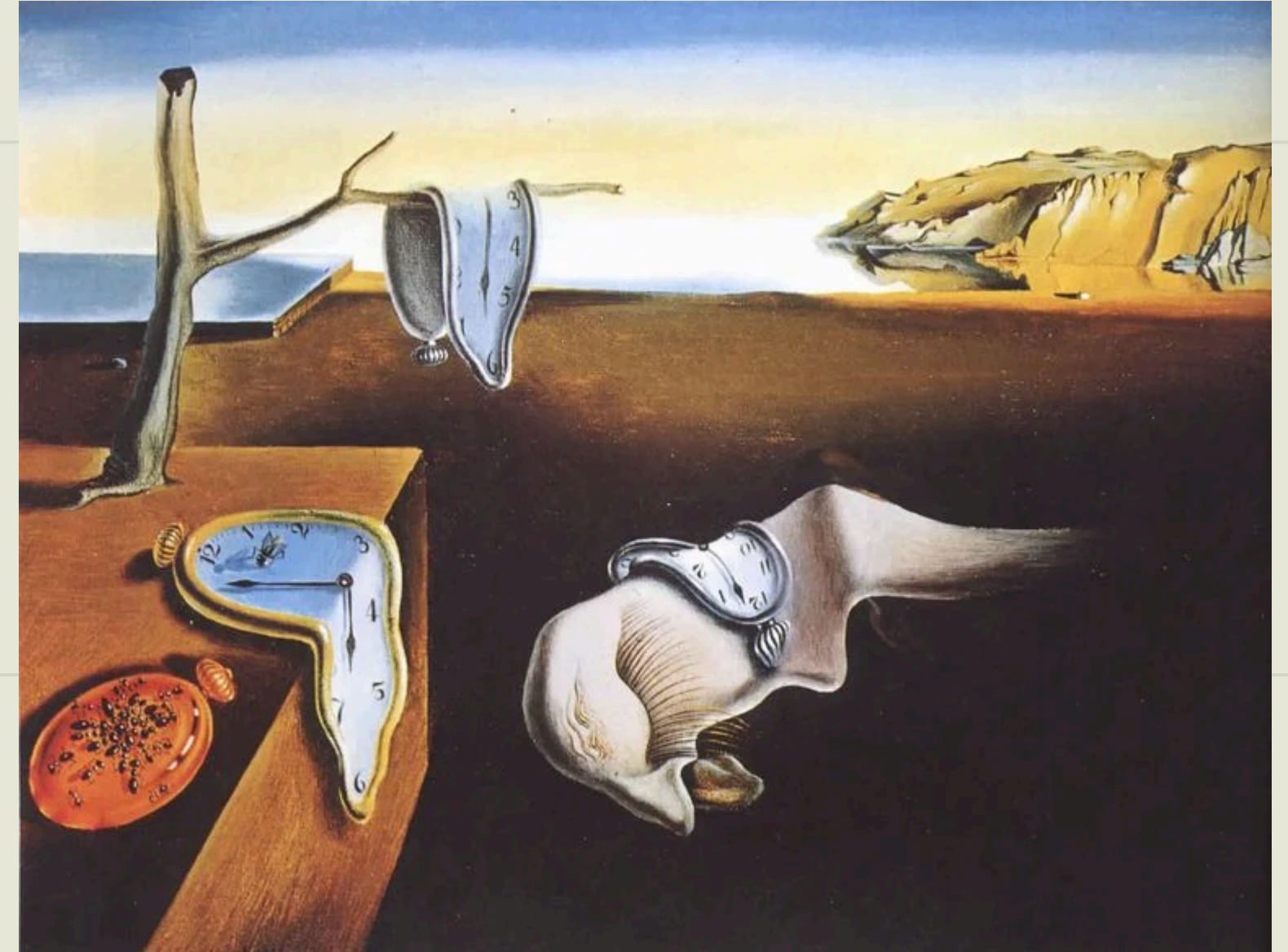


# هل تهتم جميع المدارس الفنية بنسخ الواقع؟

ويوجد مدارس تشكيلية أخرى لا تجعل الفنان مهمته الوحيدة هي محاولة نسخ الواقع وكأنه يدير مرآة في جميع الاتجاهات، حتى وإن قرر تصوير أو نقل موضوع من الطبيعة فلا يكون هدفه هو فقط المشابهة والمماثلة

الفن الكلاسيكي القديم، وفنون عصر النهضة كانت تحاكي الطبيعة بشكل حرفي

# أي اللوحات التالية يتبع المدرسة الكلاسيكية؟



# خلال المحاكاة..

كثيراً ما يُعدل الفنان موضع العناصر المراد تصويرها لأغراضه الخلاقة فتراه يعيد ترتيب الكتل أو ي حذف عنصراً هنا أو يضيف عنصراً هناك، فعلى الرغم من أن المواضيع التي يصورها تشبه نماذجها ولكنها أكثر من ذلك ، إذ أن الفنان قد يضاعف من تأثير اللون أو الملمس بحيث تكون شديدة الحيوية وجذابة للعين، وعن طريق فنه يستطيع أن يضاعف من الأهمية البصرية للأشياء.

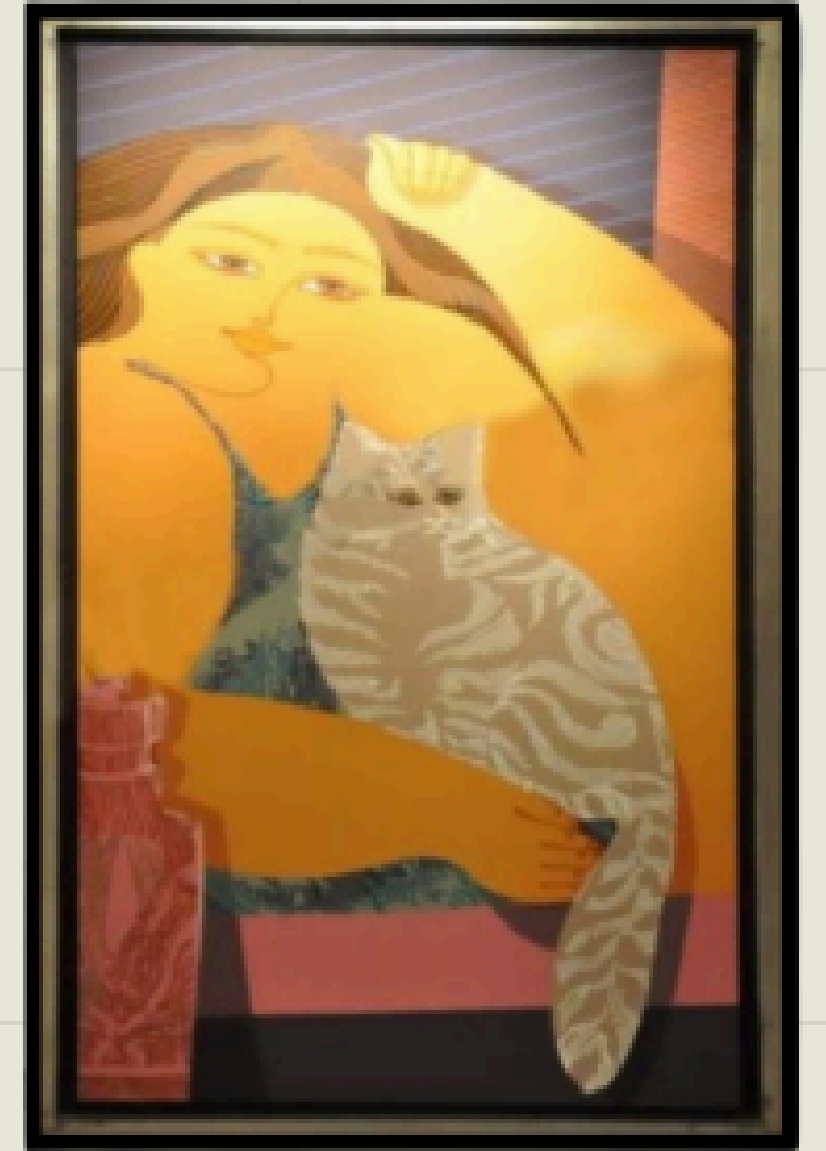
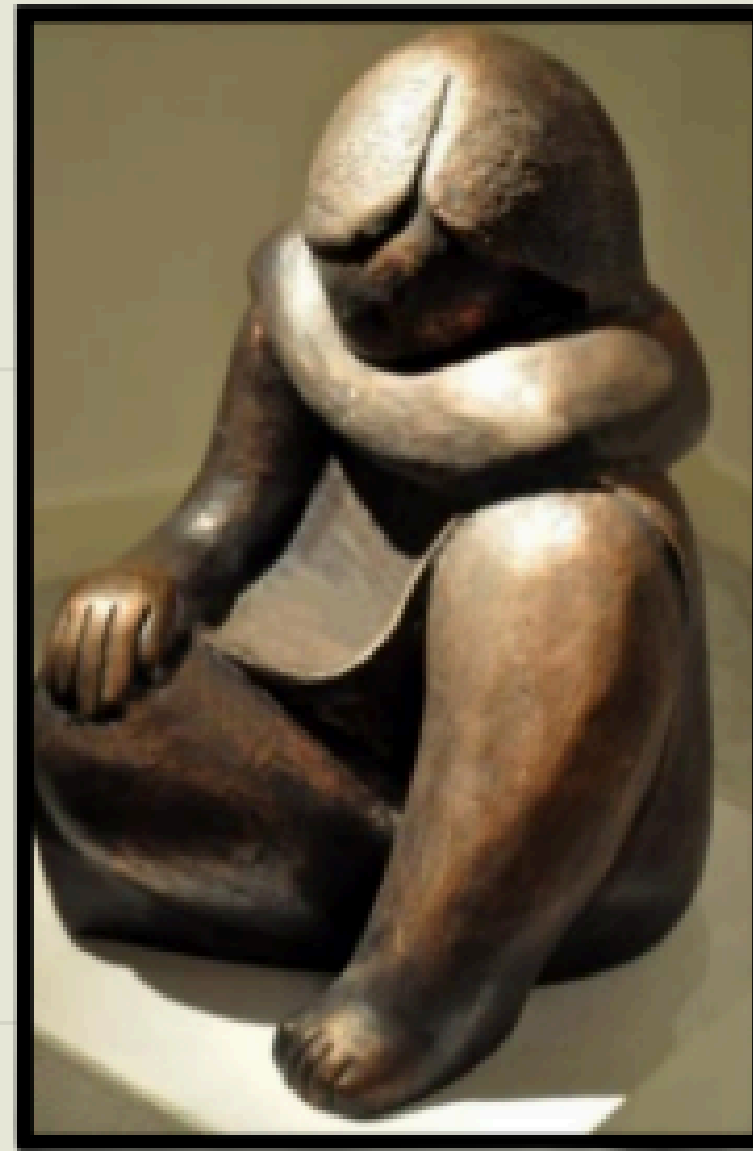
## الدكتورة والفنانة التشكيلية سريّة صدقي عاشقة الفن المصري القديم واضح ورافض لعدد من الأمور منها :

- ترفض أن نقول إننا فراعنة فالأفضل والأصح أن نقول (المصري القديم) .
- وترفض المرأة التي تقبل الهجوم عليها وترد تشكيمياً دفاعاً عن المرأة .

وجمعت كل أدواتها الوجدانية والفنية والتشكيلية،  
وقررت الرد على ما تتعرض له المرأة في مجموعة من  
أعمالها التصويرية والنحتية عن المرأة الأم، وعن حرية  
المرأة، ولم تخل محاضراتها من الكلية من التحاور  
والنقاش عن كيان المرأة ودورها.



الفنانة د / سريّة صدقي



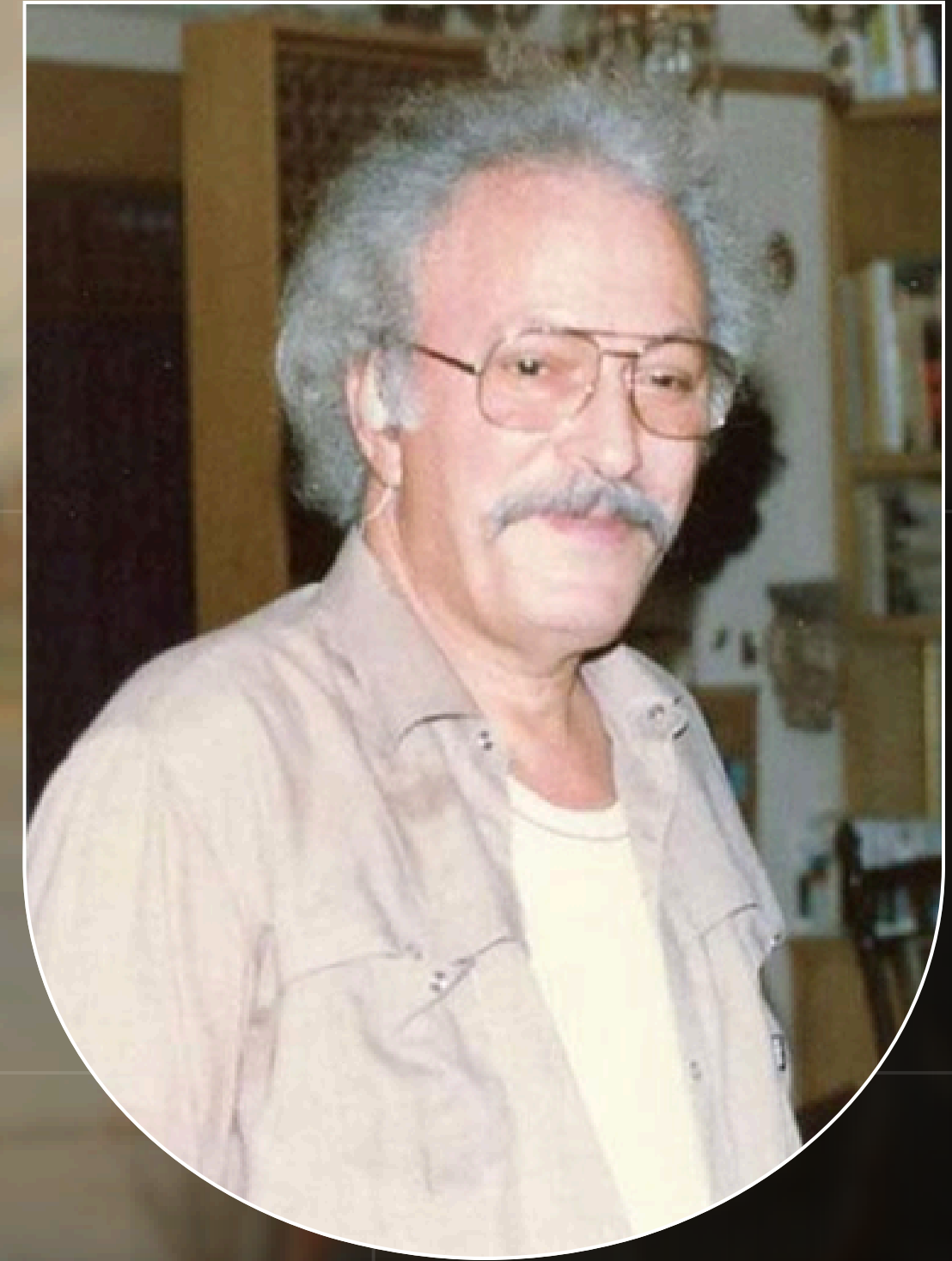
أعمال الفنانة سريّة صدقي من معرض المرأة

## «رائد السيريلية الشعبية» ، و أحد أبرز رسامي جماعة الفن المعاصر

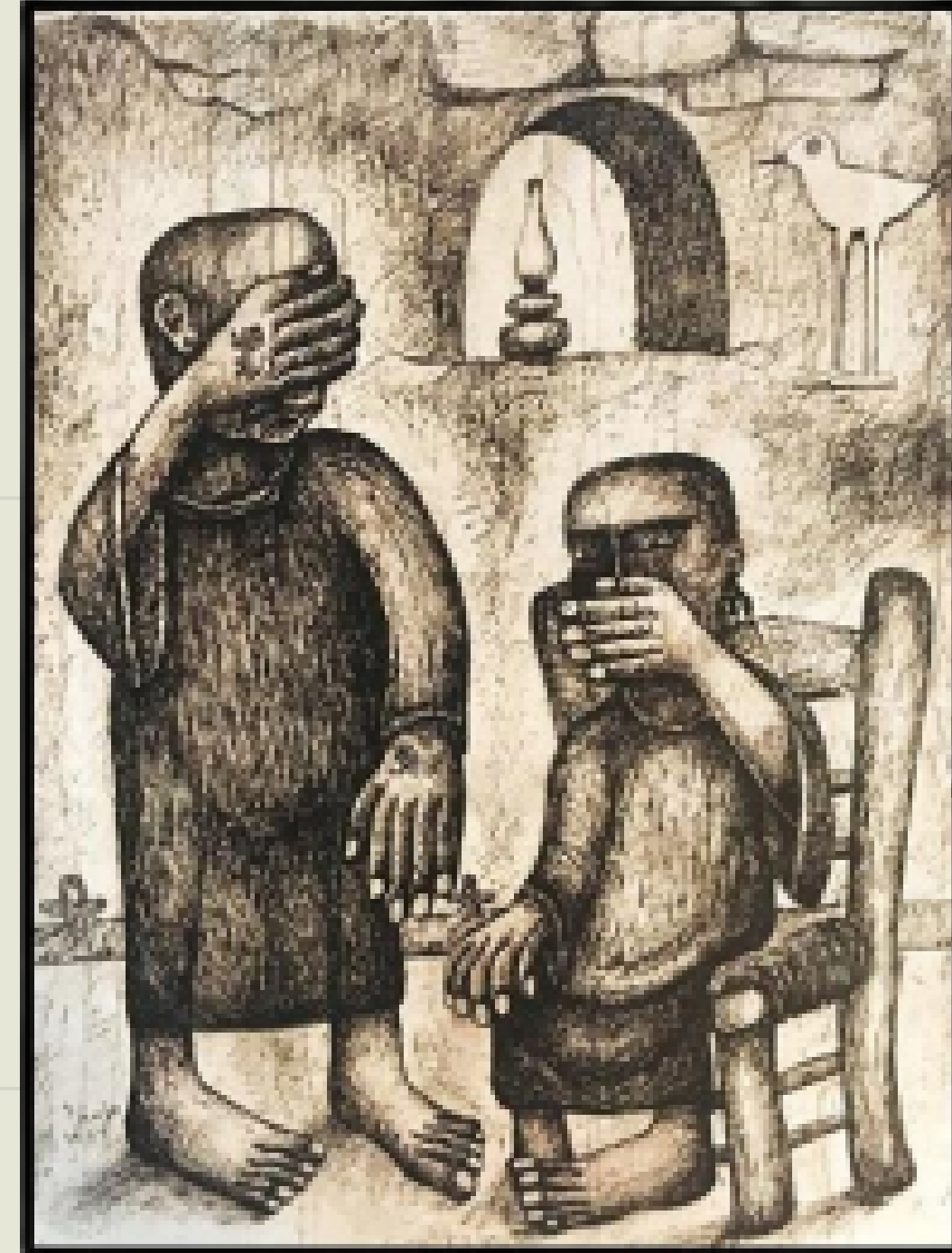
• من أوائل الفنانين المصريين الذين أدخلوا الرموز الخرافية و تناولوا الحالات النفسية والخوف اللاواعي في لوحاتهم. كانت أعماله الأولى متأثرة بشدة بالمحيط الاجتماعي في أحياء القاهرة الشعبية وقد شجعه أستاذه "حسين يوسف أمين" على الاستلهام منها طور (ندا) عالماً تصويرياً رمزياً تغذيه أساطير القصص الخيالية والمعتقدات الشعبية و الخرافات

### من أبرز لوحاته:

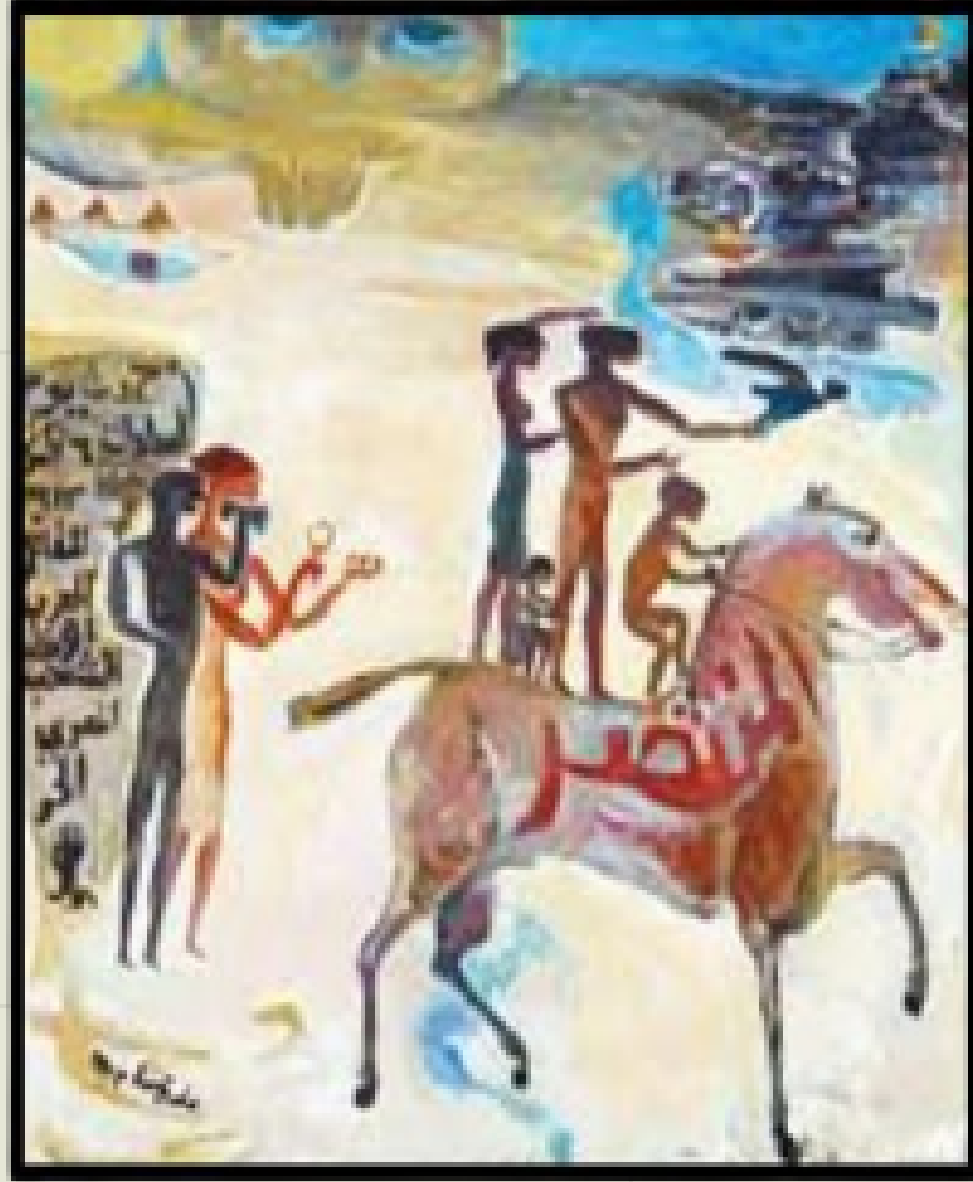
- ( داخل المقهى - رقاد القط )
- المتعبد والسحلية - القباب - الدراويش
- العصافير - الحصان الأزرق - الجزيرة القائمة
- الحزن و الفرح - القناة والسماك - حديث المحبين
- انشودة الصباح - الفجر - الليل والنهار
- إفريقيا و الاستعمار - صندوق الدنيا - الحصان والقمر



الفنان : حامد ندا



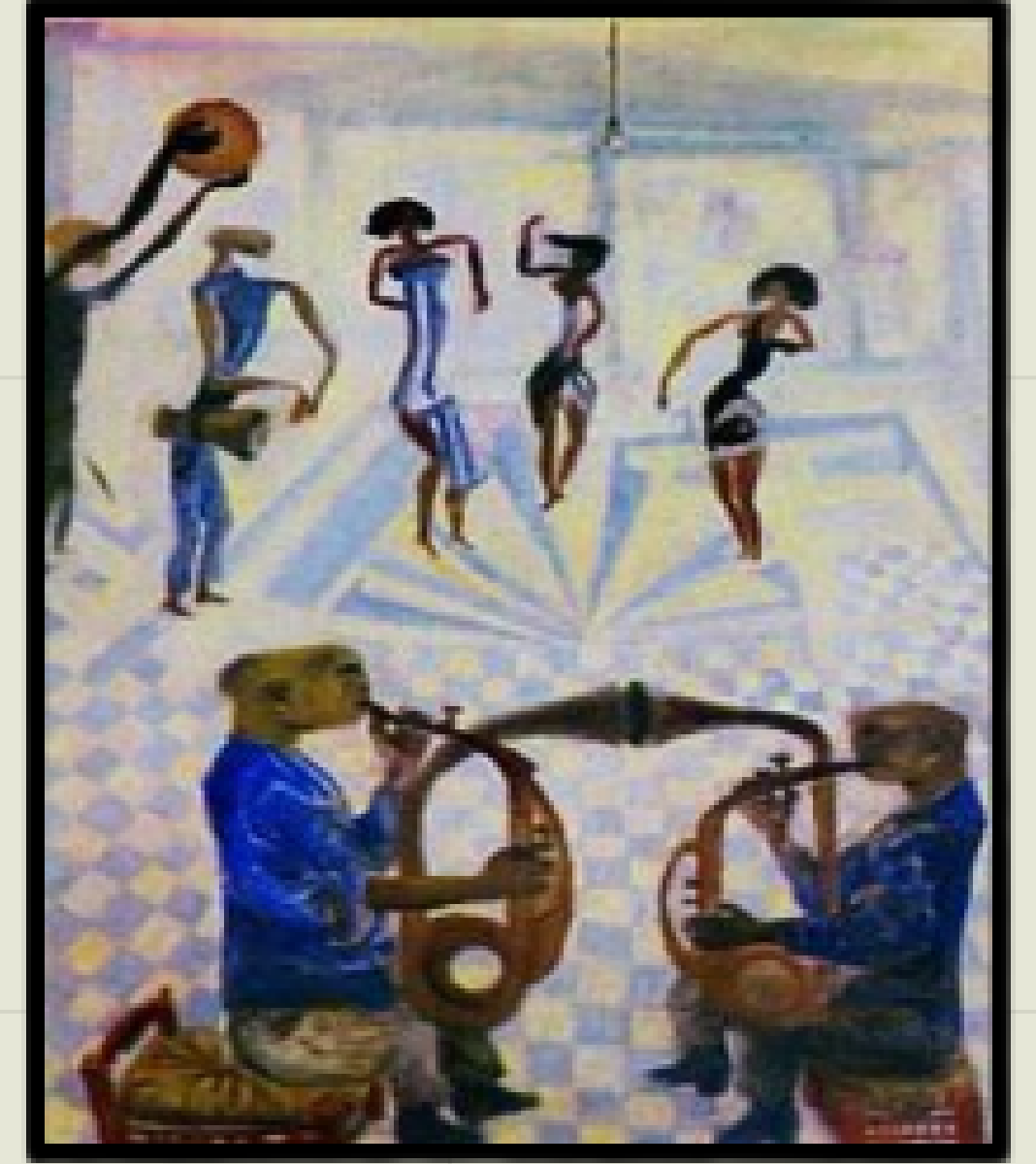
لوحتين من أعمال حامد ندا في الأربعينات



لوحة المنتصر



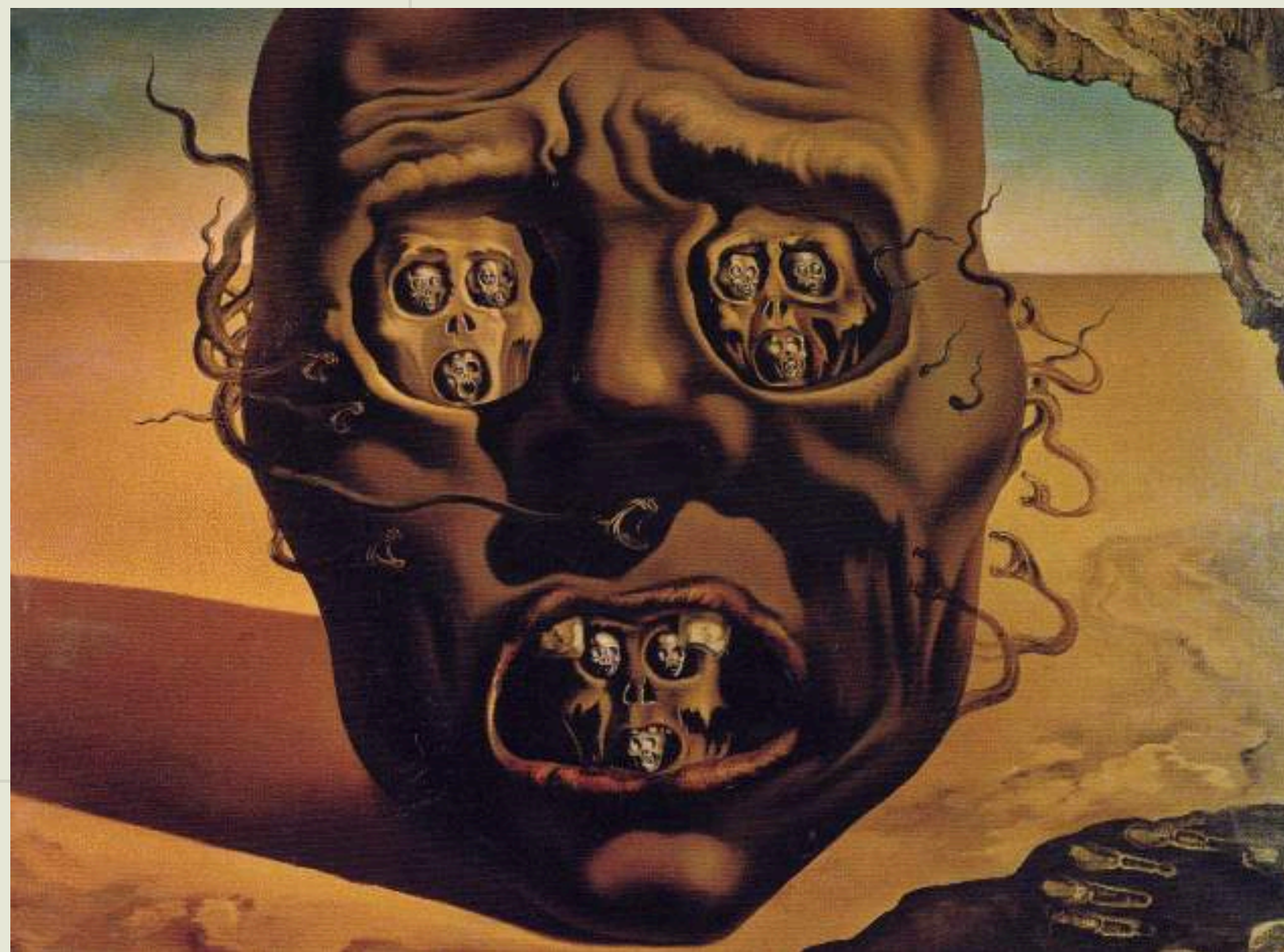
لوحة داخل المقهى



لوحة رقصة شعبية



أمثلة لأعمال فنانين حاكوا قضايا  
ومشكلات الأسرة والمجتمع



لوحة وجه الحرب

# الفنان السريالي سلفادور دالي

يصور الفترة بين نهاية الحرب الأهلية  
الإسبانية و بداية الحرب العالمية  
الثانية . نتيجة الأذى الذي تلقاه  
"دالي" ونظرته عن الحرب



# الفنان العالمي "بابلو بيكاسو" و لوحته الخالدة جيرنيكا

اللوحة نفذت في باريس ومستوحاة  
من قصف جيرنيكا في إسبانيا خلال  
الحرب الأهلية الإسبانية . وتعد لوحة  
"جيرنيكا" أحد أبرز الأعمال الفنية في  
القرن



لوحة جرنیکا

# الفنان "أنطوان جان غروس"

لوحة تصور نابليون في ساحة معركة أيلو منتفضاً بحصانه بالقوة والجبروت ، و يبدأ الوجود الإنساني في التراجع داخل اللوحة ، ويظهر فكرة التفاعل بين الفنان وعمله الفني.





## الفنان المصري صلاح عناني

من أبرز التشكيليين الذين نجحوا في التعبير بصرياً عن الحارة المصرية انطلاقاً من وصف محفوظ لأجواء الأحياء الشعبية حيث حقق المعادلة الصعبة التي أسقطت الحاجز بين الإبداع والمذوق العادي، وذلك من خلال أسلوبه الخاص والذي امتزجت فيه صور الحياة اليومية بالجانب التعبيري الأسطوري و من أعماله لوحة (المولد - الطيار - هنا القاهرة - علي اسم مصر .... )



# لوحة على اسم مصر صلاح عناني



# لوحة الطيار صلاح عناني



# التقويم : ضع علامة صح أو خطأ:

1. الهدف الرئيسي للفن الكلاسيكي القديم كان محاكاة الطبيعة ونقل الواقع بشكل حرفي وأمين. ( )
2. في الفن الحديث والمعاصر، إذا قرر الفنان تصوير موضوع من الطبيعة، فإن هدفه يقتصر على المشابهة والمماثلة فقط. ( )
3. الفنانة سرية صدقي ترفض مصطلح "المصري القديم" وتفضل استخدام مصطلح "الفراعنة". ( )
4. يُعد الفنان حامد ندا أحد رواد المدرسة السيريالية الشعبية في الفن المصري المعاصر. ( )
5. لوحة "جيرنيكا" لبابلو بيكاسو استوحيت موضوعها من قصف مدينة إسبانية خلال الحرب العالمية الثانية. ( )



# في ختام درسينا، تذكروا أن الفن رحلة مستمرة

شكرًا جزيلاً

أ. يارا وليد