



التربية الفنية

الصف الثالث الإعدادي

الفصل الدراسي الأول

الفن الشعبي في مصر

وفنون الخزف

أ. يارا وليد

تعريف الفن الشعبي

هو فن يجمع بين الجمال والأصالة والمنفعة، ويعبر عن الأفكار المتوارثة تلقائياً باستخدام خامات متوافرة في البيئة مثل القش، والخيزران، والبوص، والجريد، والسعف.



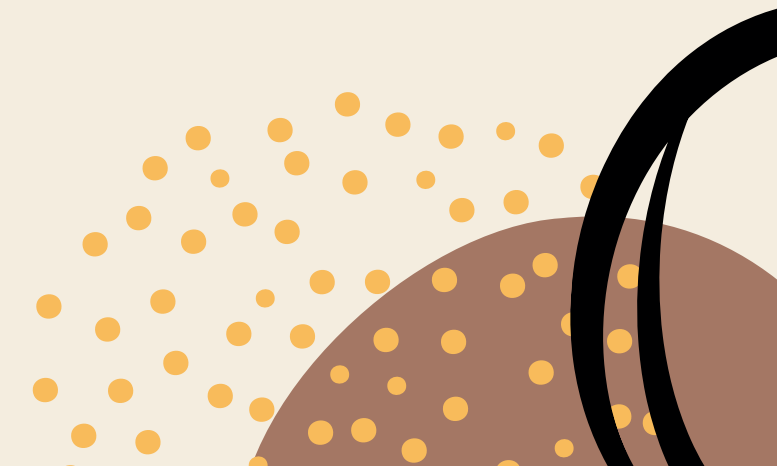
أ - أشغال القش

- صناعة شعبية منتشرة في القرى الريفية.
- القش المستعمل: قش الأرز وقش القمح
- المنتجات: الأطباق والسلال المزخرفة بألوان زاهية.



2 - أشغال الخيزران

- يستخدم في صناعة الكراسي والمقاعد والأثاث المنزلي.
- يتم صبغ عيدان الخيزران أحياناً لإضافة رونق جمالي.





3 - أشغال البوص

- البوص: نبات ينمو على ضفاف نهر النيل والترع.
- الاستخدام: بناء أسقف المنازل الصغيرة، وتنفيذ المشغولات اليدوية.
- زخرفة البوص: بآلة الحرق أو الأصباغ أو الورنيش الشفاف.

4 - أشغال الجريد والسعف

- الجريد: يُستخرج من النخيل، وله نوعان (صعيدي و بلدي).
- الاستخدام: صناعة الأقفاص، والكراسي، والمناضد، والأسرة، والمراوح، والمطارج.
- المدن المشهورة: أسوان والفيوم.





فن الخزف

- عرف الإنسان صناعة الطين منذ القدم وشكل منه الأواني.
- سجل التاريخ إبداع وتميز صناعة الفخار في العصر الإسلامي (أواني، أباريق، قفل ذات شباييك).
- الخزف ذو البريق المعدني: نوع ابتكره الفنان المسلم كبديل للأواني الذهبية والفضية، وهو عبارة عن طلاء للخزف يعطي بريق المعدن.

طرق تشكيل الخزف المختلفة



التشكيل بالحبال



التشكيل بالشرائح



التشكيل بالضغط



التشكيل بالقالب

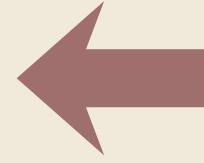
عملية الزخرفة على الخزف

1. الزخرفة على السطح: بالرسم البارز أو الغائر.
2. الزخرفة بالحبال أو الملامس المختلفة.
3. إضافة شرائح طينية للشكل.
4. عمل بصمات مختلفة.
5. إضافة وحدات بارزة مثل الورد وأوراق الأشجار.
6. استخدام البطانات (ألوان الأكاسيد).



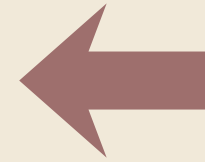
ألوان الأكاسيد

اللون الأسود



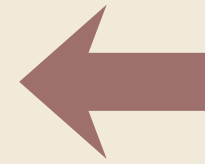
أكسيد المنجنيز

اللون الأحمر



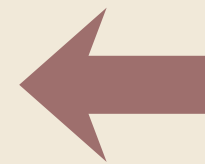
أكسيد النحاس الأحمر أو
الأصفر

اللون الأزرق



أكسيد الكوبالت

اللون الأخضر



أكسيد الكروم الأخضر

1. عدم تعريض المشغولات لعملية الجفاف السريع.
2. ترك الأشكال تجف جفافاً بطيئاً.

أفران بلدية - أفران غازية - أفران كهربائية.

هو طبقة رقيقة جداً من مادة زجاجية وهو نوعان (معتم، وشفاف).

الفنان سعيد الصدر - الفنان نبيل درويش - الفنان صالح رضا - الفنان عبد الغني الشال

الطرق السليمة لتجفيف
الأواني الخزفية:

أنواع الأفران المستخدمة
في حرق الفخار والخزف:

الجليز:

أهم الفنانين
الخزافيين المصريين

التقويم: ضع علامة صح أو خطأ:

- الفن الشعبي هو فن يجمع بين الجمال والأصالة وبين المنفعة والملاءمة. ()
- القش المستعمل في الأشغال الفنية هو قش الأرز فقط. ()
- البوص نبات ينمو على ضفاف نهر النيل والترع والقنوات المائية. ()
- الخزف ذو البريق المعدني هو نوع من الطلاء تم اكتشافه كبديل للزجاج الملون. ()
- من طرق تشكيل الطين: طريقة التشكيل بالحبال وطريقة التشكيل بالقالب. ()
- اللون الأزرق في الخزف ينتج من أكسيد الحديد. ()
- من الطرق السليمة لتجفيف الأواني الخزفية تركها تجف جفافاً بطيئاً. ()