

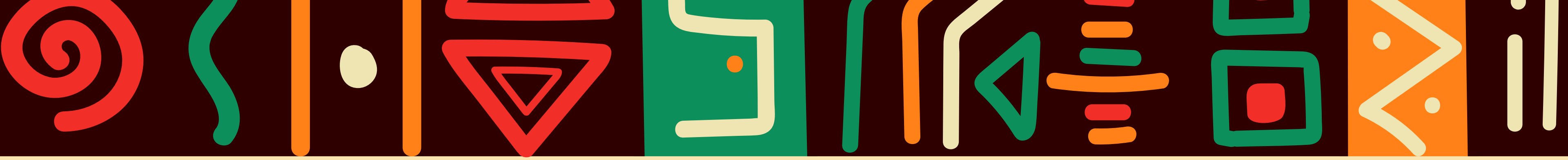
التربية الفنية
الصف الأول الإعدادي
الفصل الدراسي الأول

الفن الأفريقي



سننطلق اليوم في رحلة عبر الزمن والقارة السمراء،
لنكتشف معاً فنون وحضارات واحدة من أقدم قارات
العالم. سنتعلم لماذا يُعد الفن الإفريقي مرآة
حقيقية لشعوبه وأصالتهم





جذور الفن الإفريقي: رحلة عبر التاريخ

١. فن ما قبل التاريخ: يُعتبر من أقدم الفنون، ويرجع تاريخه إلى العصر الحجري.
٢. بداياته: بدأت مع فنون الكهوف في مناطق مثل "تاسيلي" و"كأكادوس".
٣. مرآة الشعوب: الفن الإفريقي هو نتاج للحضارات والتجمعات البشرية، وتنتقل تقاليده ومهاراته عبر الأجيال.



خصائص وسمات الفن الأفريقي

الأصالة: نابع من فطرة الفنان وذاته المتميزة, ويتمتع بخصائص متوارثة.

البساطة: يعتمد على الخطوط, والتبسيط يصل إلى اللقطة المفردة لإثراء الأسطح.

التجريد: هو درجة من درجات التبسيط, ويهتم الفنان الإفريقي بإسقاط الزوائد والتفاصيل غير الضرورية.

التقاليد الموروثة: يتميز بمرونة في محاكاة التقاليد الفنية والتمسك بها

خصائص وسمات الفن الأفريقي

إسهام المرأة الإفريقية: يوجد دور كبير للمرأة في الفخار والنسيج والطباعة كحرفة متوارثة



خصائص وسمات الفن الأفريقي

تقدير المجتمع: المجتمع الإفريقي يقدر فنانيه ومواهبهم بشكل كبير

العفوية: يعكس الفن الإفريقي عفوية شعوبه وبساطتهم وبراعتهم

الزخارف: يتفوق في الزخارف المتميزة والمفردات الرمزية

وحدة الكون: يعكس الفن الإفريقي تعبيراً عن وحدة الكون والصلات بين الكائنات

النجاح والمهارة: نجاح الفنان في الإبداع بأدوات بسيطة من صنع يده

المفهوم الأعمق: الفن الإفريقي هو مرآة للمجتمع في مزاياه الخلقية ونظريته الفلسفية



كيف تتشكل الفن الأفريقي؟

العوامل والعناصر





أولاً: العوامل المؤثرة:

- العامل الديني والاجتماعي.
- الطقوس السحرية.
- الفكر الأسطوري.

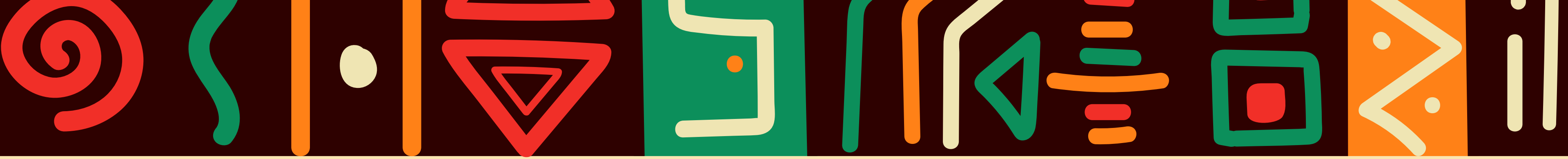
ثانياً: عناصر التكوين الأساسية:

- **شكل الإنسان:** استخدامه كعنصر رئيسي في العمل الفني.
- **البريق واللمعان:** صقل المنحوتات لإضافة تأثيرات جمالية.
- **الرمزية:** النظرة الهادئة التي تدل على السيطرة على النفس والكرامة.
- **الشباب والحيوية:** التعبير عن القوة والنشاط.
- **التماثل والتوازن:** ويقصد بهما المواد المستخدمة في التوازن الذي يجمع بين الواقعية والمثالية.
- **زهده الفنان الإفريقي** في تخليد اسمه الشخصي.
- **ساعدت الظروف الطبيعية** للمناخ الإفريقي الذي يتميز بالجفاف الشديد على حفظ الرسوم المتنوعة التي تعد سجلاً ووثائقياً يقص لنا حياة الإنسان الإفريقي.

فكر..



إذا أردنا أن نضع تمثلاً
أفريقيًا، فهل سنركز على
التفاصيل الدقيقة (الواقعية)
أم على التعبير الرمزي
(التجريد)؟ وما هي العوامل
التي ستدفعنا لاستخدام
الأقنعة تحديداً؟



لغة الرموز :

مفهوم الرمز: هو الشكل الذي يدل على شيء ما غير مرئي، ويشير إلى مفاهيم وتصورات مجردة.

تصنيف الرموز (الأمثلة):

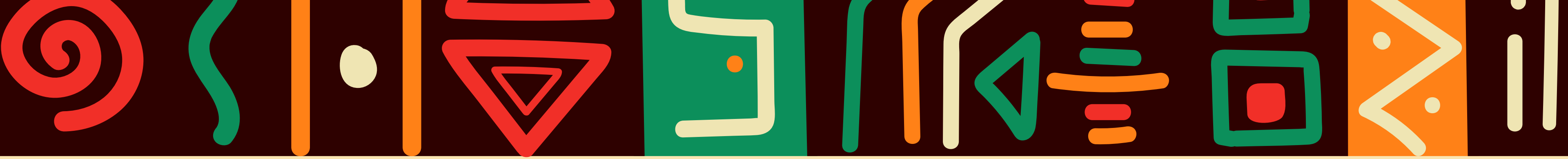
الرموز الهندسية.

الرموز الحيوانية والطيور.

الرموز النباتية.

الرموز الأدمية.



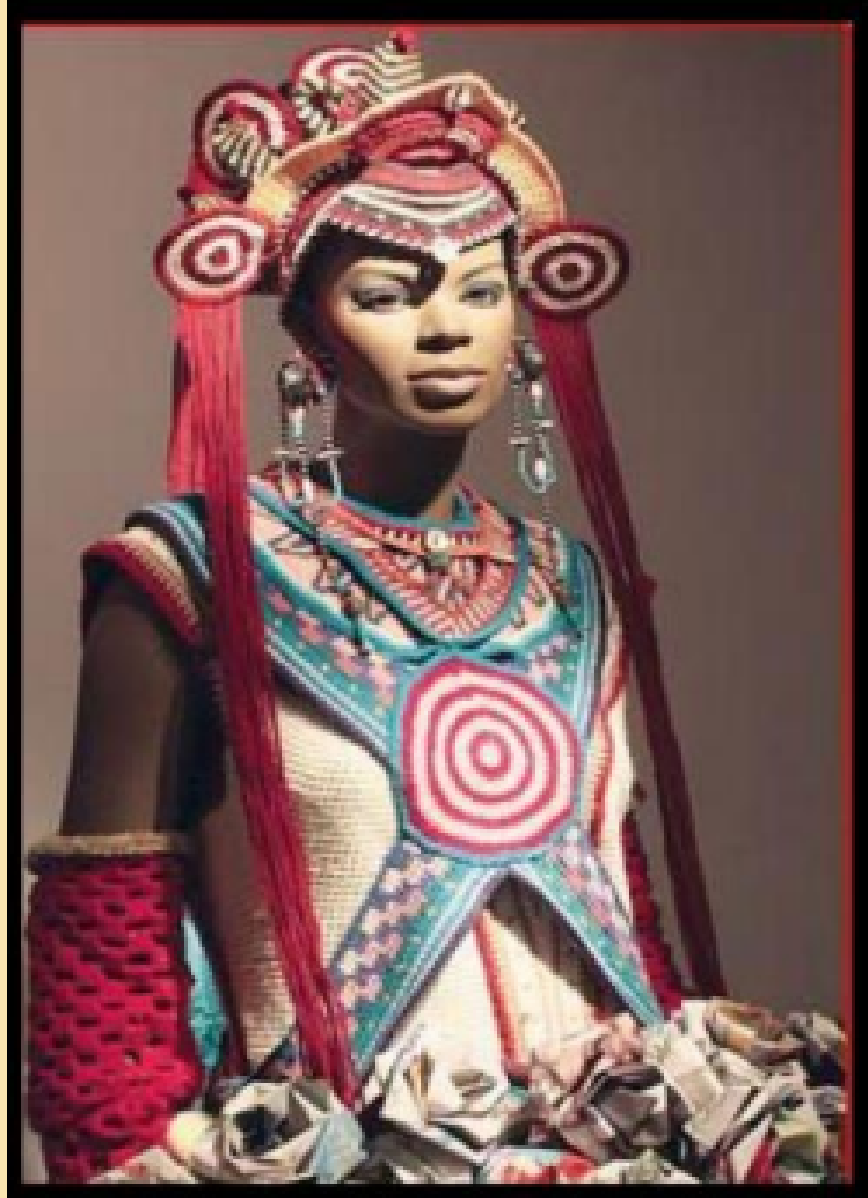


القيم التشكيلية والجمالية في الفن الأفريقي:

(الشكل - محاكاة الطبيعة - تغييب المنظور - التحريف في الطبيعة -
التعبير الحسي - التبسيط - توليف الخامات).



أمثلة من الفن الأفريقي



المنسوجات الأفريقية



تمثال خشبي لسيدة
تحمل آنية من دولة
الكونغو

التقويم:

ضع علامة صح أو خطأ:

- يرجع الفن الإفريقي في نشأته إلى فنون العصر الحديث, متجاوزاً بذلك فنون الكهوف. ()
- من العناصر المميزة لأعمال الفن الإفريقي التركيز على البريق واللمعان عبر صقل المنحوتات. ()
- التماثل والتوازن في الفن الإفريقي يقصد بهما استخدام المواد الحديثة فقط والابتعاد عن المواد الطبيعية. ()
- تُعد الطقوس السحرية والعامل الديني والاجتماعي والفكر الأسطوري من أهم العوامل التي أثرت في الفنون الإفريقية. ()





وهكذا نختتم استكشافنا, مؤكداً أن الفن الإفريقي
يظل إرثاً ثقافياً عالمياً غنياً, يعكس حكمة وقوة
مجتمع متجذر في التاريخ. شكراً جزيلاً!

أ. يارا وليد

